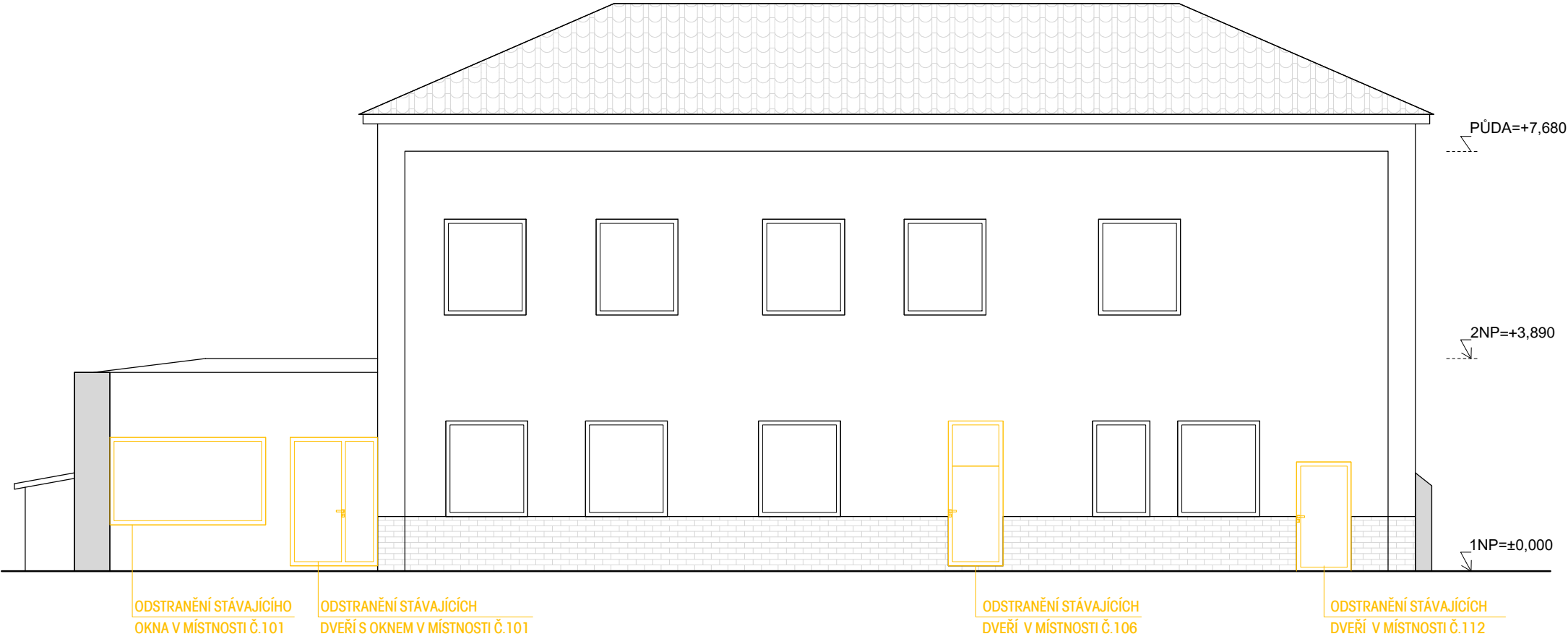
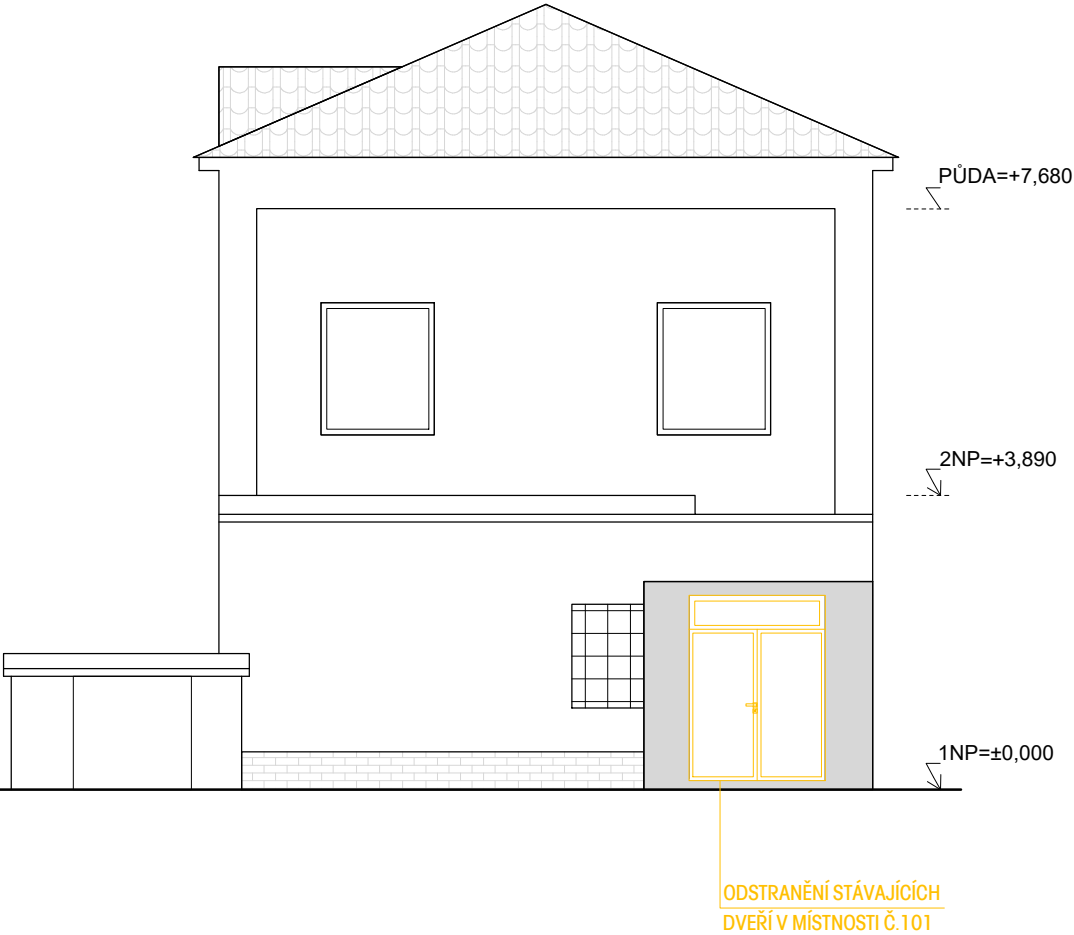


POHLED VÝCHODNÍ



POHLED JIŽNÍ



DOKUMENTACE BYL AZPRACOVÁNA NA ZÁKLADĚ INVESTOREM DAÝCH PODKLADŮ A SAMOTNÉHO MĚŘENÍ OBJETU,V OBJEKTU NEBYLA PROVEDENA ŽÁDNÁ SONDA

GENERALNÍ PROJEKTANT:		AUTORIZACE:		ČÍSLO PARÉ:		
<div><div>archix</div><div>architektonická kancelář</div><div>ARCHIX s.r.o. ZÁBRDOVICKÁ 16a 615 00 BRNO</div><div>E-MAIL: INFO@ARCHIX.CZ TEL.:+420 542 212 971 WWW.ARCHIX.CZ</div></div>						
ARCHITEKT	ING. ARCH. MILAN PODROUŽEK		HIP	ING. ARCH. MILAN PODROUŽEK		
KONTRLOVAL	ING. ARCH. MILAN PODROUŽEK		VYPRACOVAL	ING.ARCH.JANA HOLÁ BUREŠOVÁ		
INVESTOR: MĚSTO ŠLAPANICE MASARYKOVO NÁM.100/7 ŠLAPANICE, 66451			ZAKÁZKA: Z 21_018			
			STUPEŇ PROJEKTU: DSP			
			DATUM: 03/2022			
			FORMÁT: 420x297MM			
NÁZEV AKCE:			STAVEBNÍ ÚPRAVY - MĚSTSKÁ POLICIE ŠLAPANICE			MĚŘÍTKO
			LIDICKÁ 316/28, ŠLAPANICE			1:100
NÁZEV VÝKRESU:			POHLEDY - BOURANÉ KONSTRUKCE			Č.VÝKRESU
						D 104